

Druckspezifikationen

CD

Allgemeine Druckspezifikationen

Den vorliegenden Unterlagen können Sie die technischen Informationen entnehmen, die für die grafische Gestaltung der einzelnen Druck-Komponenten erforderlich sind. Druckvorlagen, die Sie uns liefern, sind für die direkte Bearbeitung (druckfertig) ohne weitere Korrektur vorgesehen.

Jede Lieferung von nicht spezifikationsgemäßen Teilen kann die Bearbeitung Ihres Auftrags verzögern und zusätzliche Korrekturkosten verursachen. Die Beachtung dieser Produktionsvorgaben wird für Sie optimale Ergebnisse sicherstellen und unsere Zusammenarbeit vereinfachen. Der Druck der Etiketten und aller sonstiger Druckerzeugnisse geschieht im Offsetdruck.

■ Farbformate

4 c Farbigkeit:

Bei allen Verpackungen die 4 farbig gedruckt werden sollen, müssen die Dateien im CMYK Modus angelegt sein. Auch einzelne Elemente im RGB Modus in einem CMYK Dokument können nicht gedruckt werden.

2c Farbigkeit:

Unsere 2c Preise richten sich immer nach 2c Euroscala. Das heißt max. 2 Kanäle dürfen Informationen enthalten (z.B. schwarz & magenta)

1c Farbigkeit:

Entweder ist ein Grayscale Dokument abzuliefern (nur der Schwarze Kanal ist belegt) oder ein anderer Kanal aus dem CMYK- Spectrum also z.B. Yellow.

Sonderfarben:

Wenn 1c oder 2c Dokumente mit definierten Sonderfarben (z.B. ein besonderer Rotton) gedruckt werden soll kann das Dokument entweder mit 2 Kanälen aus dem CMYK - Spectrum belegt sein, dann muss die gewünschte Sonderfarbe gesondert angegeben werden, oder die Sonderfarben werden direct im Dokument angelegt. (geht nur als .eps oder .pdf) . Als Sonderfarben wird ausschließlic der Pantone Solid Coated Fächer akzeptiert.

■ Dateiformate

Empfohlen:

pdf Schriften und Linked Files müssen eingebettet sein !

eps Schriften und Linked Files müssen eingebettet sein !

Möglich:

Photoshop Schriften müssen eingebettet sein !

Illustrator Schriften müssen eingebettet sein !

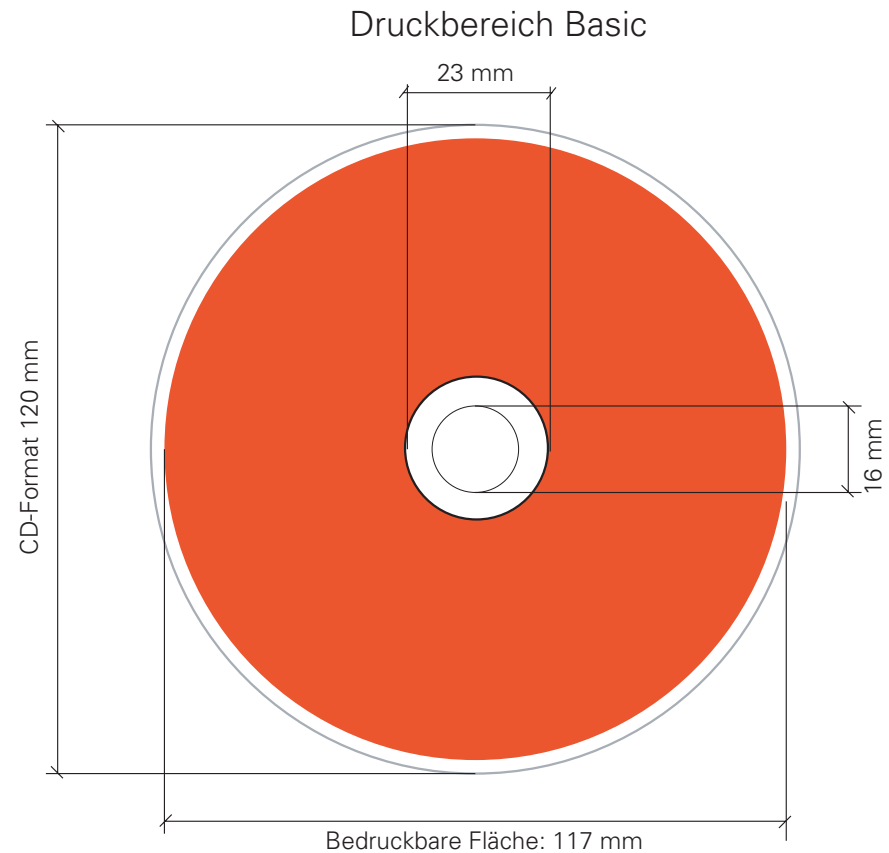
Tif Mindestens 300 dpi Auflösung

jpeg Mindestens 300 dpi Auflösung

CD Labeldruck Basic

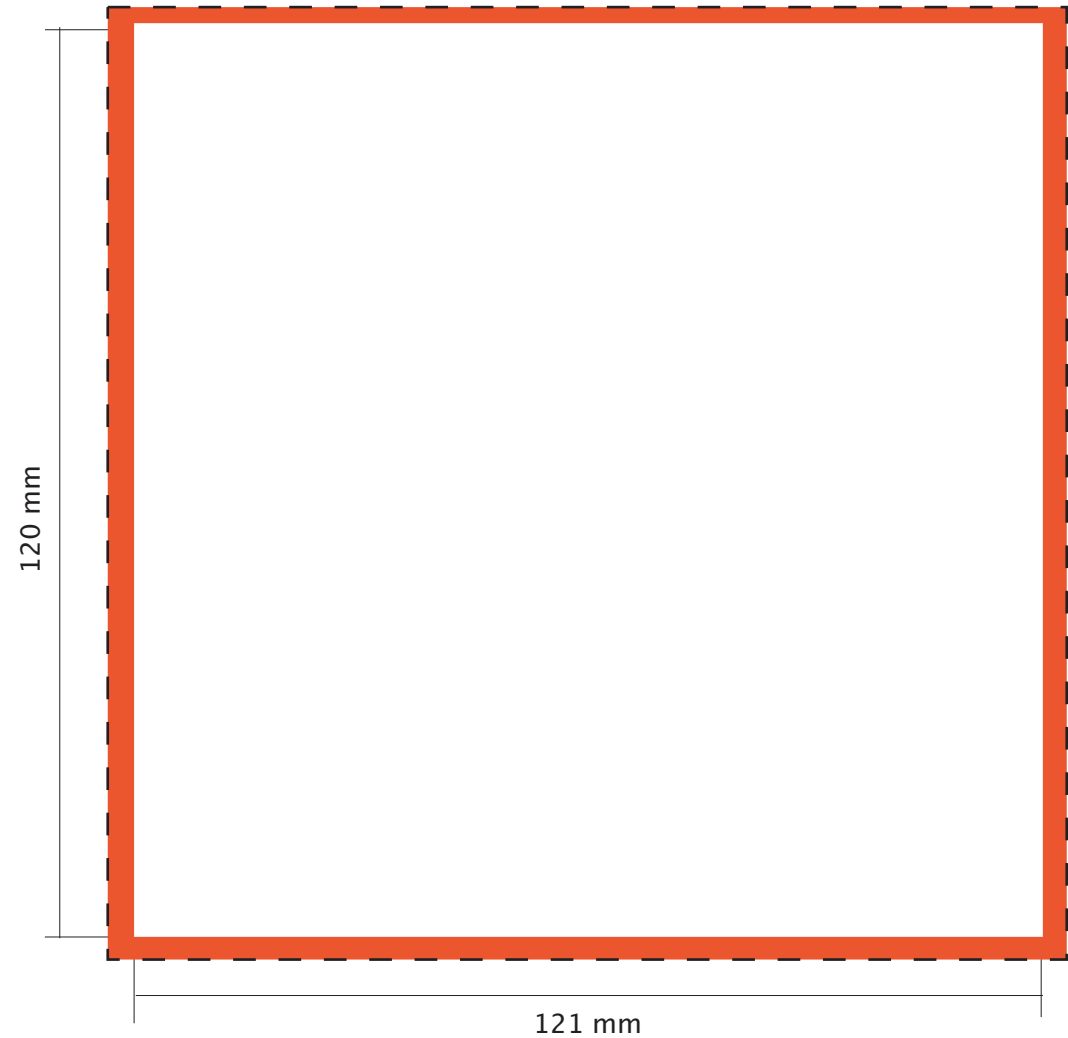
■ Druckbereich

Bei der Bedruckung der CDs ist kein Beschnitt anzulegen



Covercard

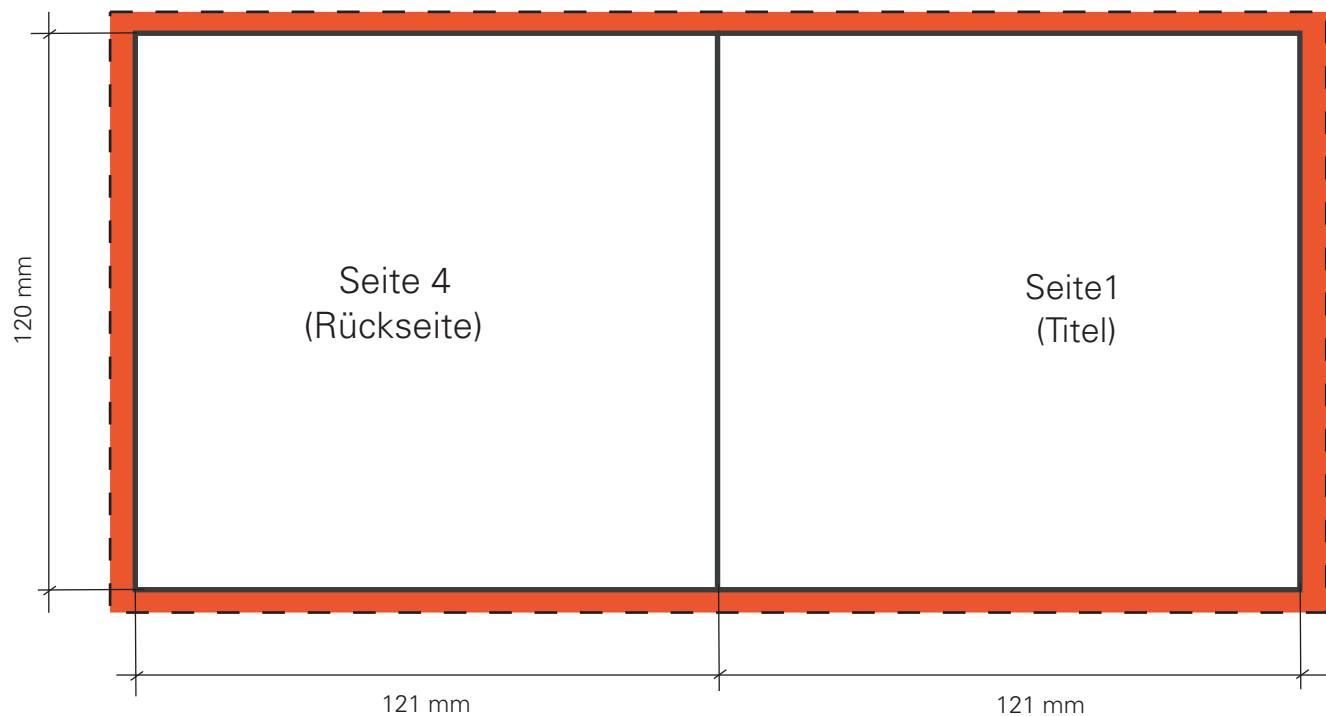
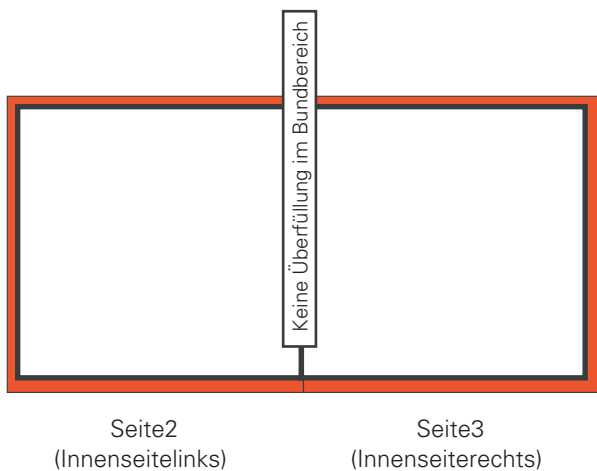
- Beschnitt
- Druckbereich
- ⓘ Hintergrundfarbe und Bilder müssen 3 mm über das eigentliche Maß hinausreichen



Booklet

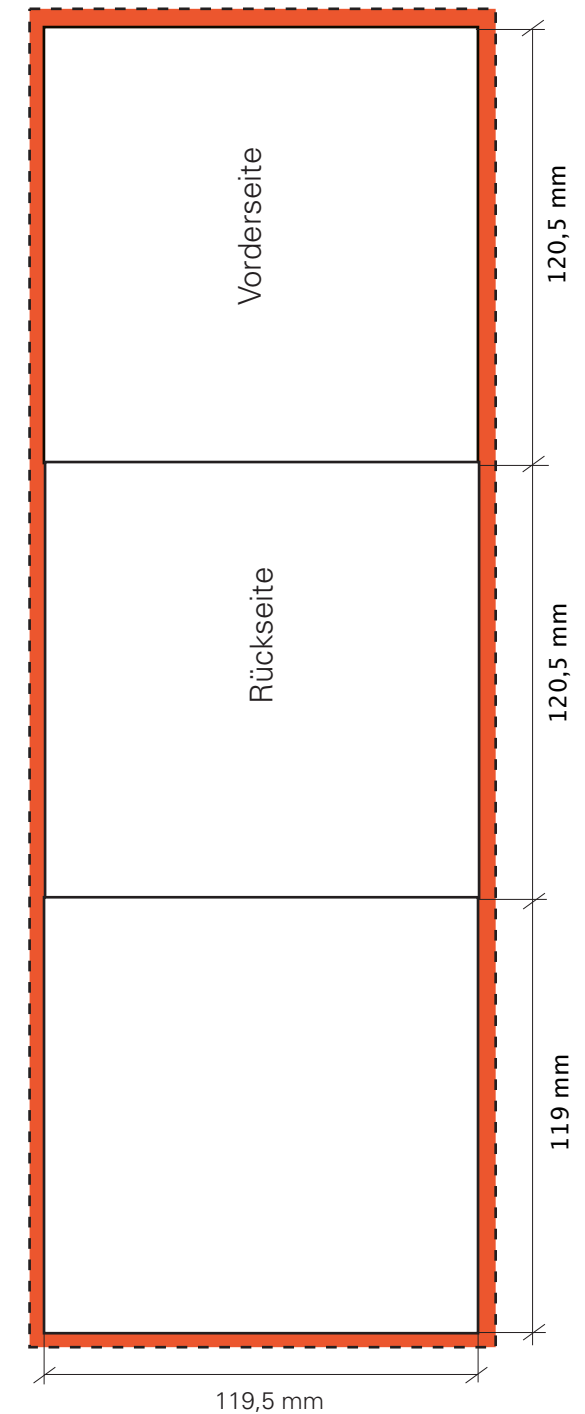
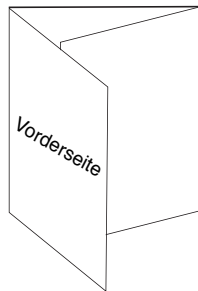
- Beschnitt
- Druckbereich
- ⓘ Hintergrundfarbe und Bilder müssen 3 mm über das eigentliche Maß hinausreichen

Bitte liefern Sie Ihre Druckvorlagen als ausgeschossene Booklet-Doppelseiten, Seite an Seite im Bund auf Stoß montiert und ohne Überfüllung im Bundbereich. Bei einseitigen Covercards mit Überfüllung.



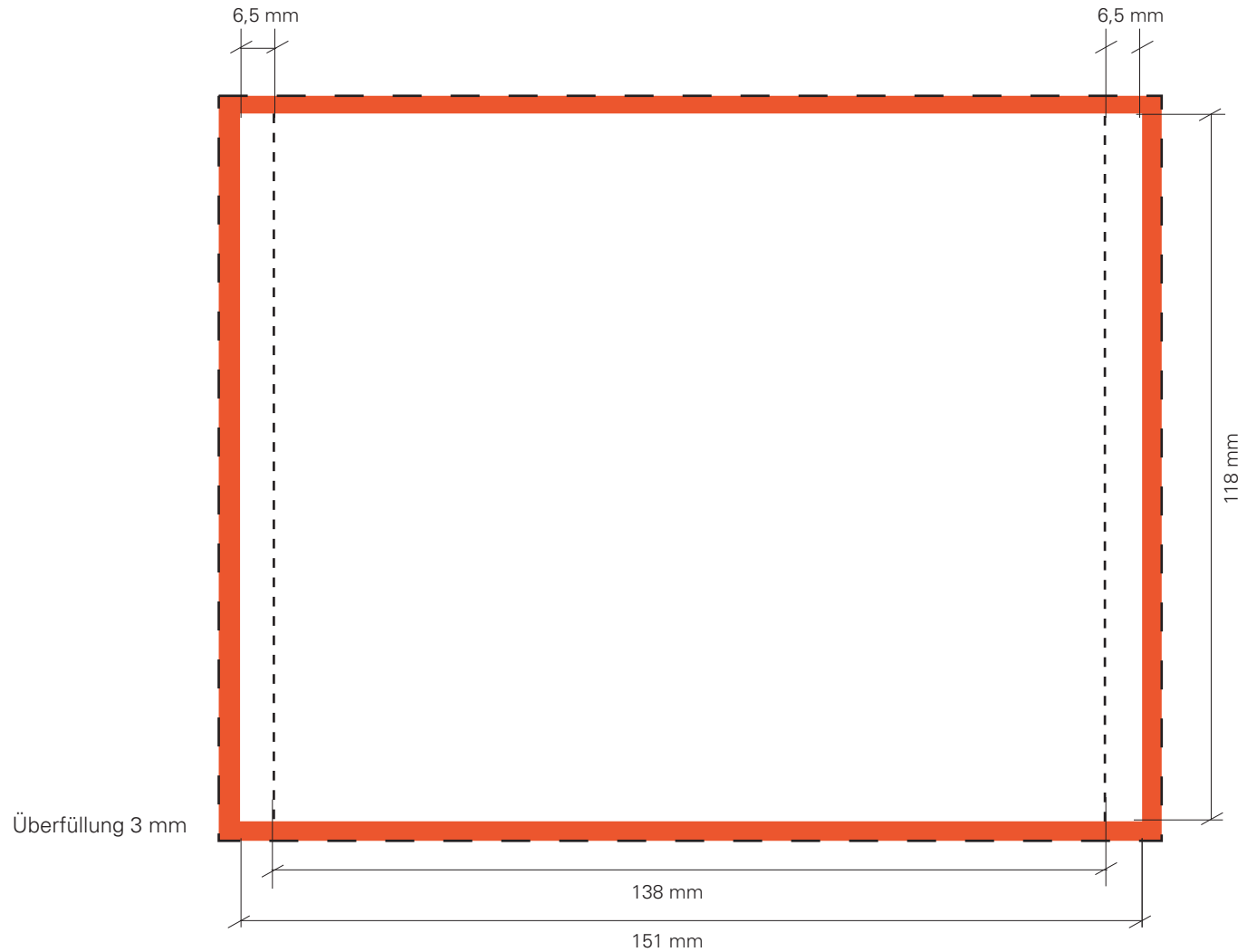
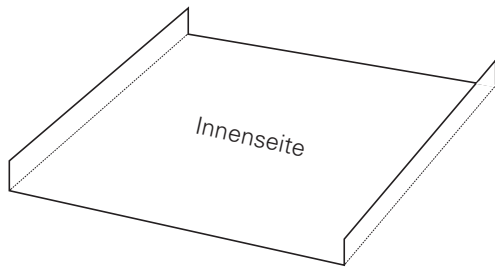
Booklet 6 seitig / Wickelfalz

- Beschnitt
- Druckbereich
- ⓘ Hintergrundfarbe und Bilder müssen 3 mm über das eigentliche Maß hinausreichen



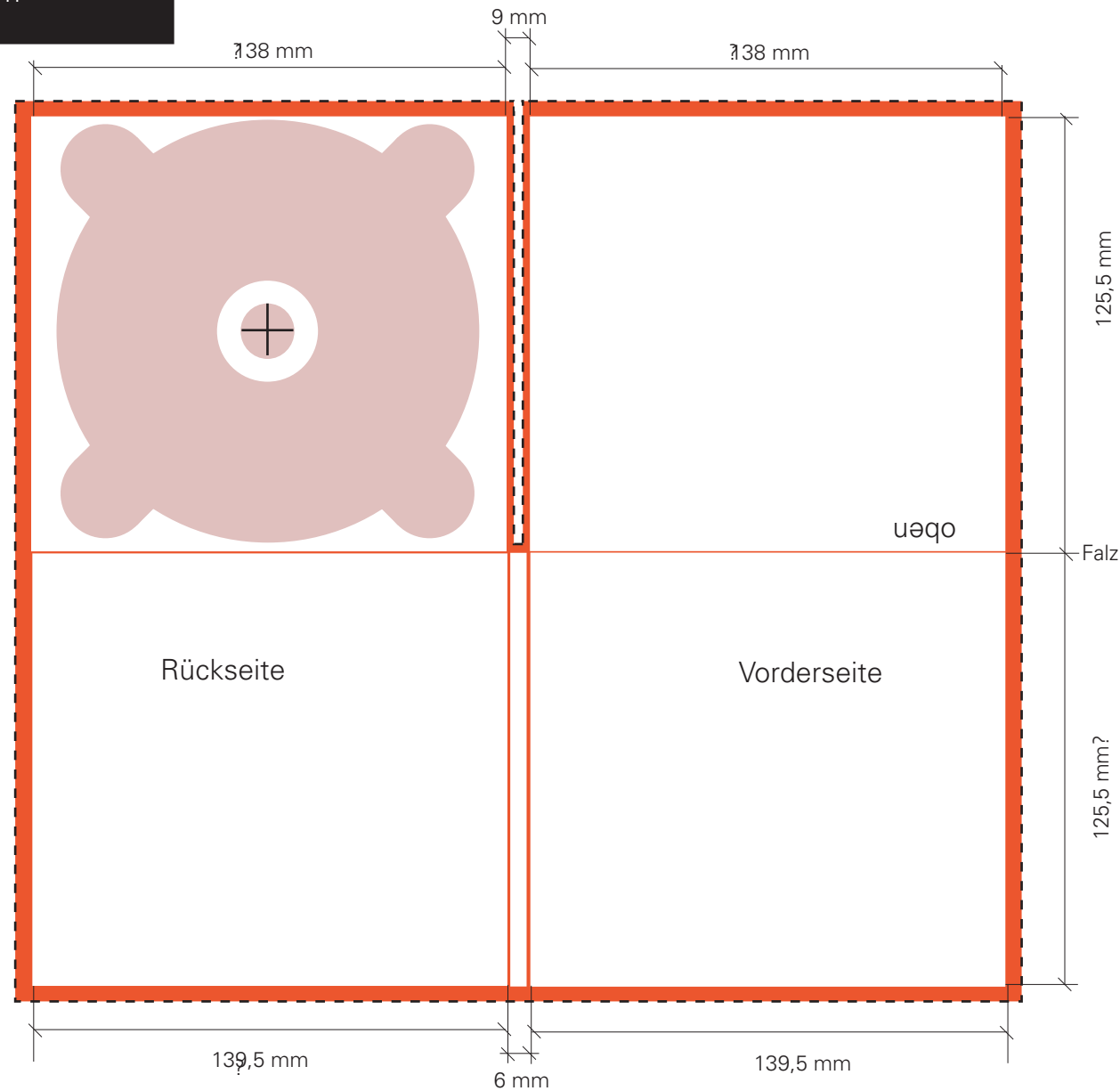
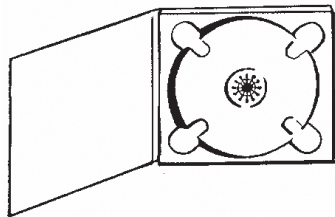
Inlaycard

- Beschnitt
- Druckbereich
- ⓘ Hintergrundfarbe und Bilder müssen 3 mm über das eigentliche Maß hinausreichen



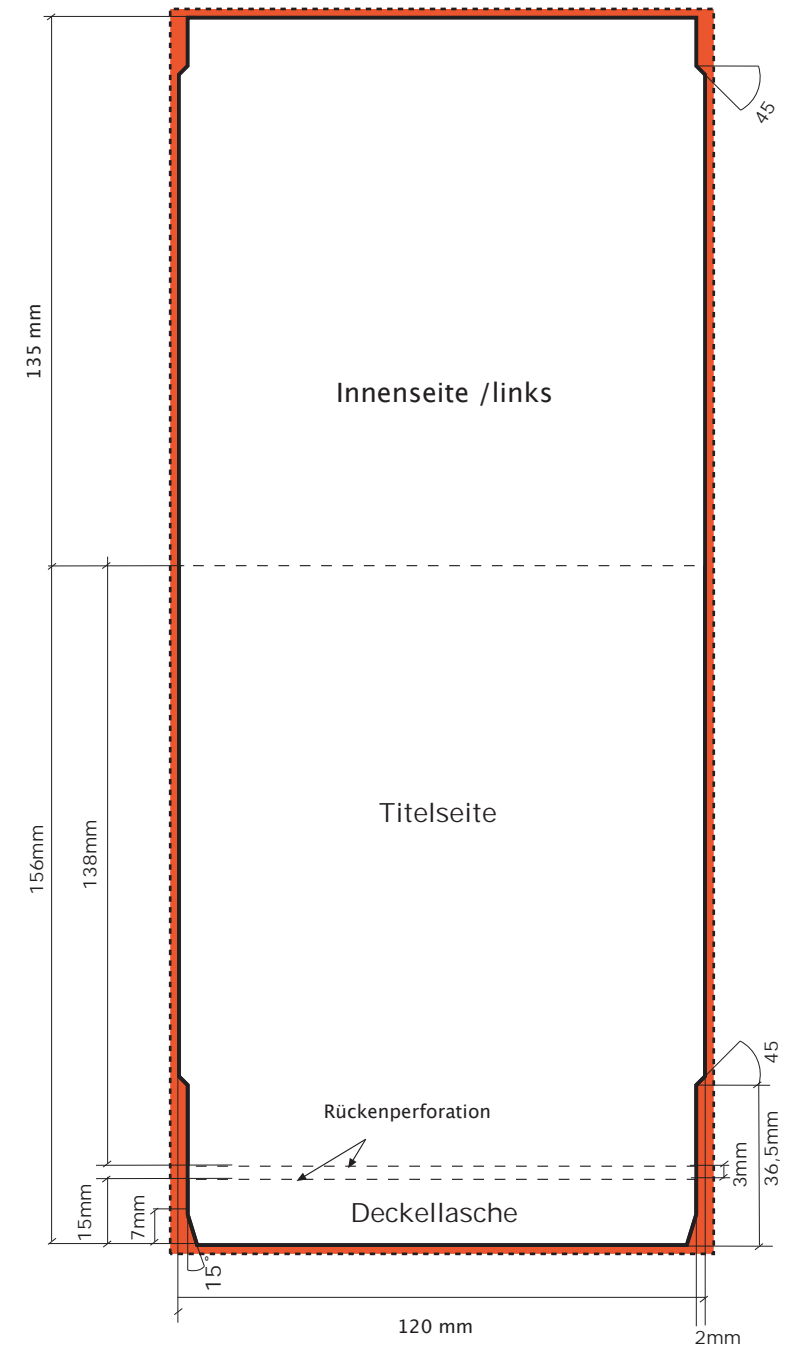
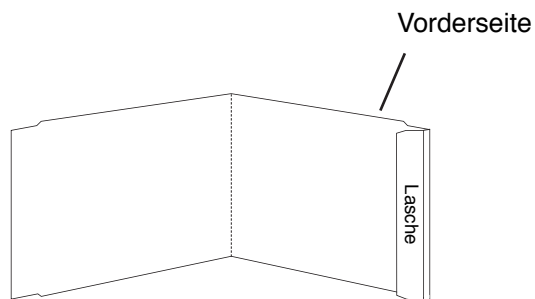
Digipac 4 seitig / 1 Tray

- Beschnitt
- Druckbereich
- Hintergrundfarbe und Bilder müssen 3 mm über das eigentliche Maß hinausreichen



Maxicard

- Beschnitt
- Druckbereich
- ⓘ Hintergrundfarbe und Bilder müssen 3 mm über das eigentliche Maß hinausreichen



Kartonstecktasche

- Beschnitt
- Druckbereich
- ⓘ Hintergrundfarbe und Bilder müssen 3 mm über das eigentliche Maß hinausreichen

